

中性

6~10倍  
濃縮

# ROYAL

## ローヤルサラセン

豊かな泡立ち、  
すばやいすすぎ



5kg

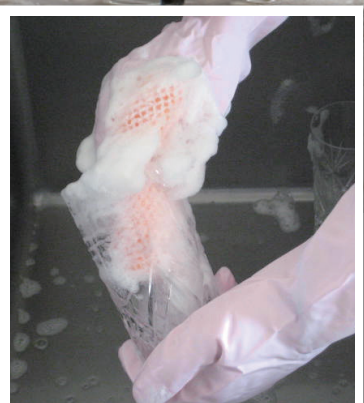
高い  
洗浄力

手肌に  
優しい

サッと  
泡切れ



食器洗いに。

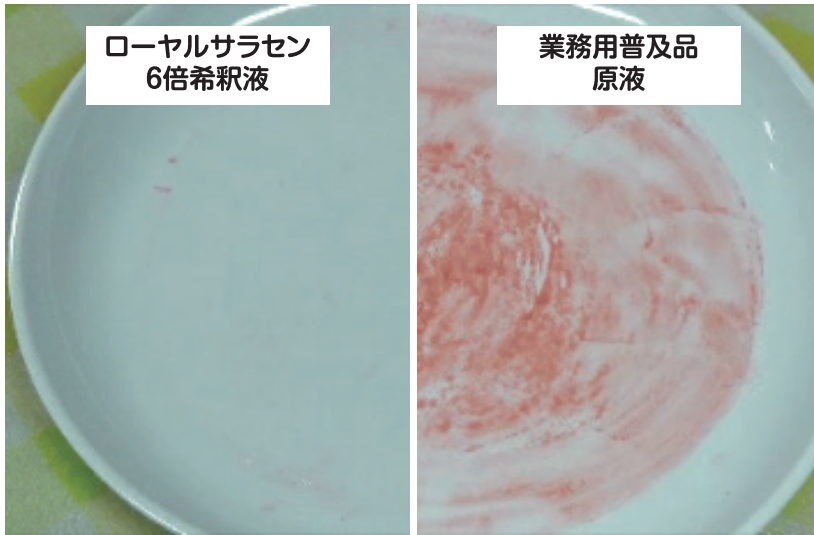


グラス洗いに。



調理器具洗いに。

## 洗浄力



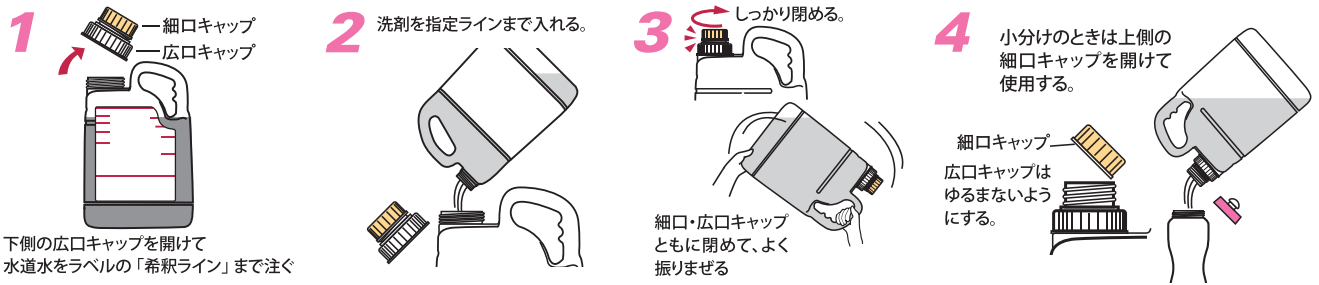
### <試験方法>

- ①メラミン製の皿に污垢\*を塗布し、5分間放置したものを試験片とした。
  - ②泡ディスペンサーで30℃の洗浄剤希釈液を15プッシュ吐出し、3分間静置した。
  - ③流水ですすいだ。
  - ④目視により、污垢の除去具合を観察した。
- \*污垢：大豆白絞油と牛脂の混合物を着色したもの。

## 使用方法

水滴 × 6~10

## 6~10倍希釈液の作り方



**⚠ 使用上の注意** ご使用にあたっては、製品に記載の「使用方法」と「使用上の注意」を必ず読んでお使いください。

## 商品データ

品名	ローヤルサラセン 5kg	ローヤルサラセン 2~20倍希釈用5L広口希釈用ボトル	
荷姿	5kg×3本/ケース	5L広口ソフトボトル×4本/1ケース	
商品外寸	206mm×132mm×290mm	206mm×132mm×307mm	
ケース外寸	423mm×219mm×297mm	419mm×277mm×322mm	
積重可能段数	3段		
商品コード	213940	901345	寸法は幅×奥行×高さを設計値で記載しています。
JANコード	4975657201017	4975657981285	商品の外観・表示については予告なく変更することがあります。
ITFコード	14975657201014	14975657981282	

## 成分表示など

液性	中性
成分	界面活性剤(40%、アルファオレフィンスルホン酸塩、アルカンスルホン酸塩、アルキルグルカミド、アルキルエーテル硫酸エステル塩)、安定化剤
使用量の目安	水40Lに対して、原液10~20g 又は、水1Lに6倍希釈液 1.5~3.0g

## 別売オプション

